

Správa CHKO Brdy

Jince č.p. 461
262 23 Jince
e-mail: [REDACTED]
www.brdy.ochranaprirody.cz
IDDS: ffydyjp

Státní pozemkový úřad – Krajský
pozemkový úřad pro Plzeňský kraj
Nerudova 2672/35
301 00 Plzeň

NAŠE ČÍSLO JEDNACÍ: SR/0409/SC/2023 - 2

VYŘIZUJE: [REDACTED]

DATUM: 22. 3. 2023

Věc: Komplexní pozemkové úpravy v k.ú. Těně v Brdech

Vyjádření

Agentura ochrany přírody a krajiny ČR (dále jen „Agentura“), jako orgán ochrany přírody příslušný podle ust. § 78 odst. 1 zákona č. 114/1992 Sb. o ochraně přírody a krajiny v platném znění (dále jen „zákon“) obdržela dne 10. 3. 2023 oznámení o zahájení řízení - komplexní pozemkové úpravy v k.ú. Těně v Brdech, které bylo zaevidováno pod č.j.: 01345/SC/23.

Na žádost Státního pozemkového úřadu, Krajského pozemkového úřadu pro Plzeňský kraj, Pobočka Plzeň, Nerudova 2672/35, Jižní Předměstí, 301 00 Plzeň, spisová zn.: 2RP11320/2016-504201, naše značka SPU 093228/2023/[REDACTED] Agentura zasílá podklady k záměru provedení komplexních pozemkových úprav v obvodu k.ú. Těně v Brdech.

Příloha 1 - zájmy ochrany přírody

- zakres hranic CHKO Brdy a zóny odstupňované ochrany přírody CHKO Brdy

Ochranné podmínky platné na celém území CHKO Brdy jsou zakotveny v ust. § 26 odst. 1 zákona a § 5 nařízení vlády 292/2015 Sb. o Chráněné krajinné oblasti Brdy ze dne 12. října 2015.

Příloha 2 - biotopy

- zakres biotopů

Na území se nachází zejména lesní biotopy. Vyšší polohy jsou jedno z těžišť výskytu rašelinných a podmáčených smrčín L9.2, soustředěných do údolí potoků (Rezerva, Třítrubecký potok a bezejmenný přítok Tisého pot.). Na vrcholech a jejich hůbočích se nachází poměrně velké fragmenty kyselých bučin (L5.4 – např. Růžek, Vrchy) a kyselých doubrav (L7.1 – Koruna a jinde roztroušeně). Okrajově zastoupenými biotopy jsou dvě podmáčené louky, jedna při hranici s k.ú. Těně (T1.9 – bezkolencová louka) a druhá u Dolinské cesty (T1.1 - ovsíková), a menší skalní výchozy (S1.2). Podle § 2 odst. 2 nařízením vlády 292/2015 Sb. o Chráněné krajinné oblasti Brdy ze dne 12. října 2015 jsou předmětem ochrany, mimo jiné, i bezkolencové a pcháčové louky, mokřady, rašeliniště a prameniště společenstva skal a přirozených lesních společenstev.

Příloha 3 – druhová ochrana

- zakres výskytu modráska očkovaného

Na pozemku p. č.128/3 k. ú. Těně v Brdech byl zaznamenán výskyt zvláště chráněné rostliny kategorie ohrožený upolínů nejvyššího (*Trollius altissimus*) a modráska očkovaného (*Phengaris teleius*), <http://biolog.nature.cz/cz/Maps/Detail/104909>, který patří mezi zvláště chráněné druhy stupeň silně ohrožený dle přílohy III vyhlášky č. 95/1992 Sb. kterou se provádějí některá ustanovení zákona České národní rady č. 114/1992 Sb., o ochraně přírody a krajiny. Žádáme o změnu druhu pozemku na trvalé travní porosty v okrajové části, kde se nyní nacházejí louky.

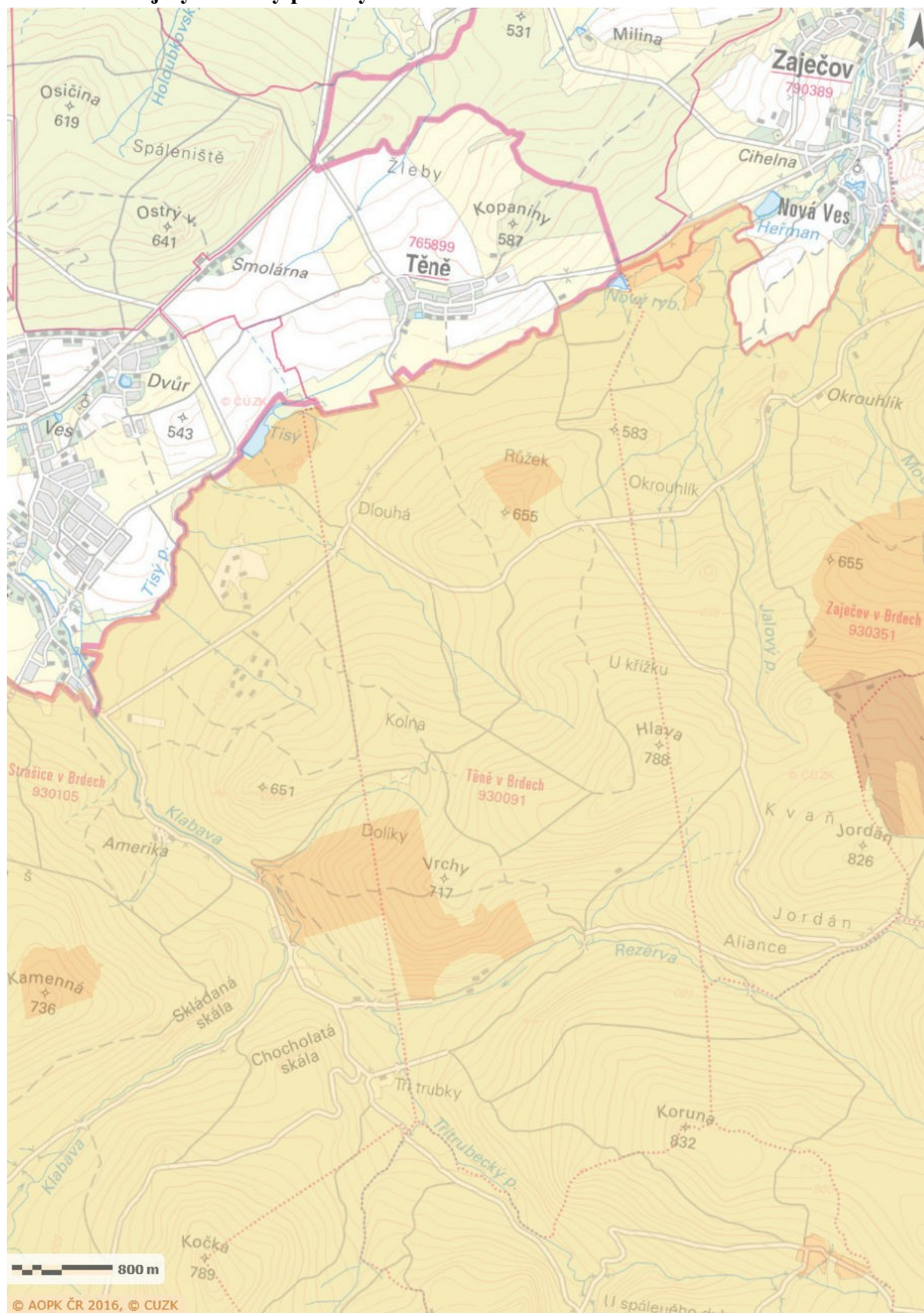
Na pozemku p.č 75 (trvalý travní porost) byly zaznamenány zvláště chráněné rostliny kategorie ohrožený: všivec lesní (*Pedicularis palustris*) a hadilka obecná (*Ophioglossum vulgatum*).

(podepsáno elektronicky)

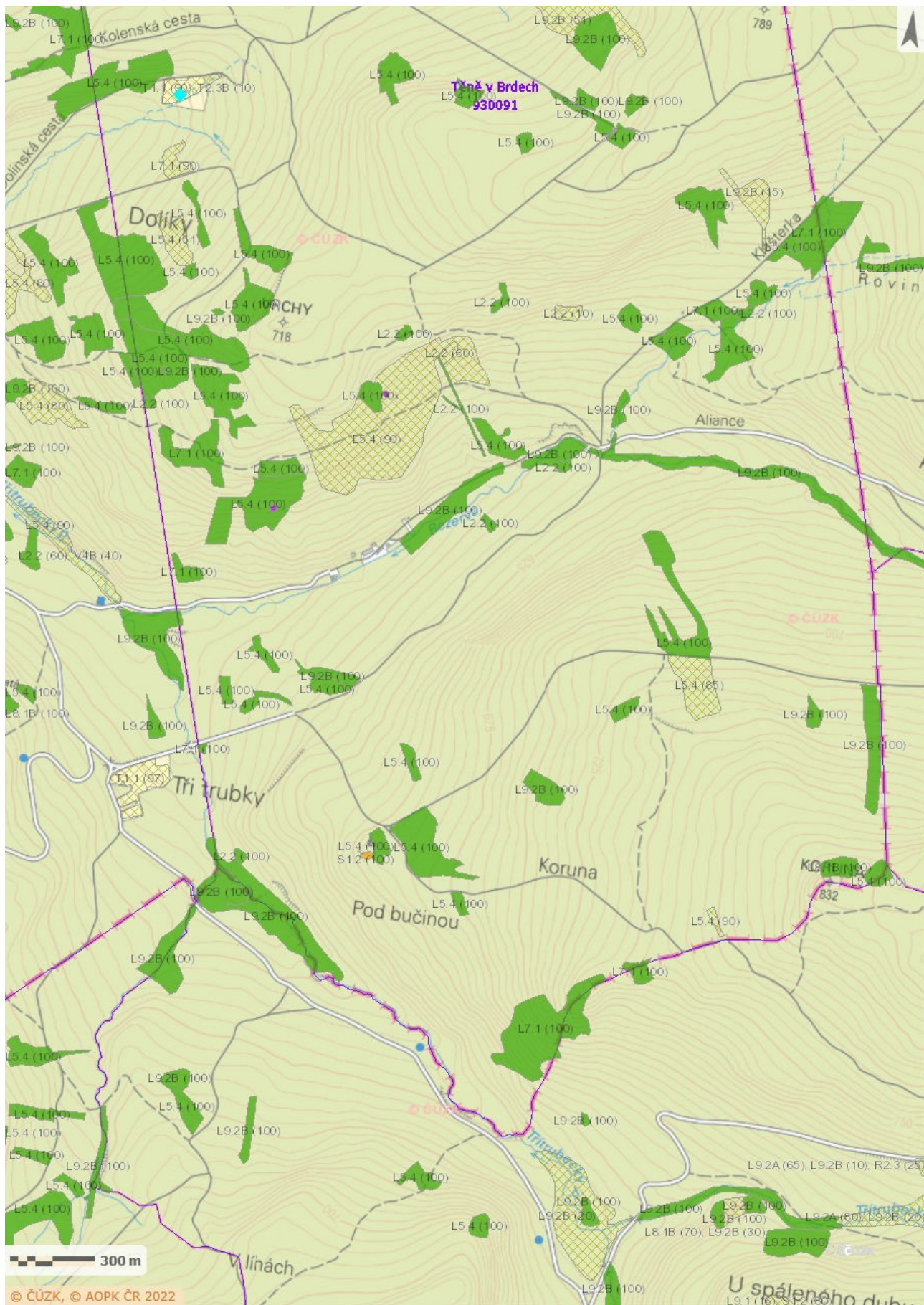
Mgr. Bohumil Fišer

Vedoucí oddělení Správy CHKO Brdy

Příloha 1 - zájmy ochrany přírody



[illegible]



Příloha 3 – druhová ochrana

